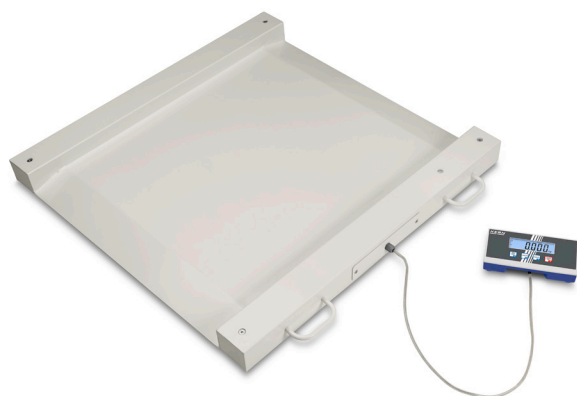


NEW



## Mobile Rollstuhlwaage mit Handgriffen und Rollen

### Merkmale

- Besonders geeignet für das Wiegen von Patienten in Rollstühlen, durch die beidseitig befahrbare Plattform mit niedriger Bauhöhe
- **1** Die große Wägeplatte aus Stahl eignet sich ebenfalls ideal zum Wiegen von Patienten im Adipositasbereich
- Ideal auch zum schnellen Wiegen von z. B. Wäschewagen, Containerwagen, Rollbehältern etc. bis 600 kg
- Leichte, kompakte Bauweise für mobilen Einsatz
- **2** Waage kann mittels zwei Rollen und zwei Handgriffen bequem transportiert und platzsparend verstaut werden
- PRE-TARE-Funktion für Vorabzug eines bekannten Gewichts, beispielsweise des Rollstuhls. Speicher für zehn PRE-TARE-Werte
- **3** Libelle zum exakten Nivellieren der Waage serienmäßig
- Wandhalterung zur Wandmontage des Auswertegeräts serienmäßig
- Universal-Netzadapter extern im Lieferumfang enthalten
- Arbeitsschutzhaube im Lieferumfang enthalten

### Technische Daten

- Großes, hinterleuchtetes LCD-Display, Ziffernhöhe 25 mm
- Abmessungen Wägefläche B×T 800×800 mm
- Abmessungen Auswertegerät B×T×H 235×114×51 mm
- Kabellänge Auswertegerät ca. 5 m
- Gesamtabmessungen B×T×H 1100×1000×80 mm
- Batteriebetrieb möglich, 4×1.5 V AA, nicht im Lieferumfang enthalten, Betriebsdauer bis zu 60 h
- Nettogewicht ca. 40 kg

### Zubehör

- Arbeitsschutzhaube über dem Auswertegerät, Lieferumfang 5 Stück, KERN EOB-A04BS05
- Stativ zum Hochsetzen des Auswertegeräts, Stativhöhe ca. 1000 mm, KERN EOB-A02B

STANDARD



Modell	Wägebereich	Ablesbarkeit
	[Max] kg	[d] kg
<b>KERN</b>		
<b>MWC 600K-1</b>	600	0,1